

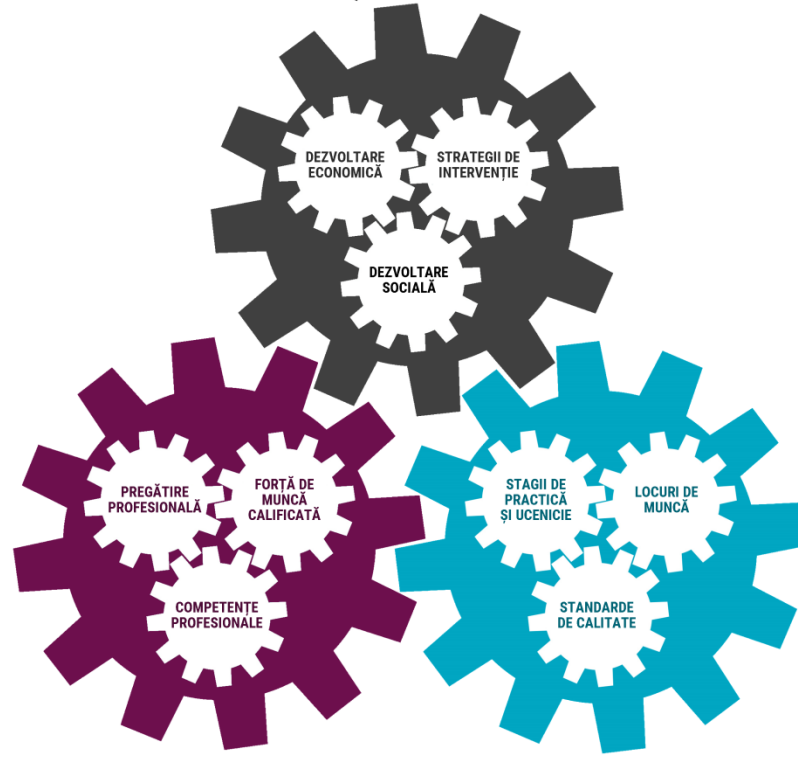


Întâlnire de lucru 22 februarie 2017

**Strategia de Dezvoltare a Învățământului
Profesional și Tehnic din Municipiul
București și Județul Ilfov**



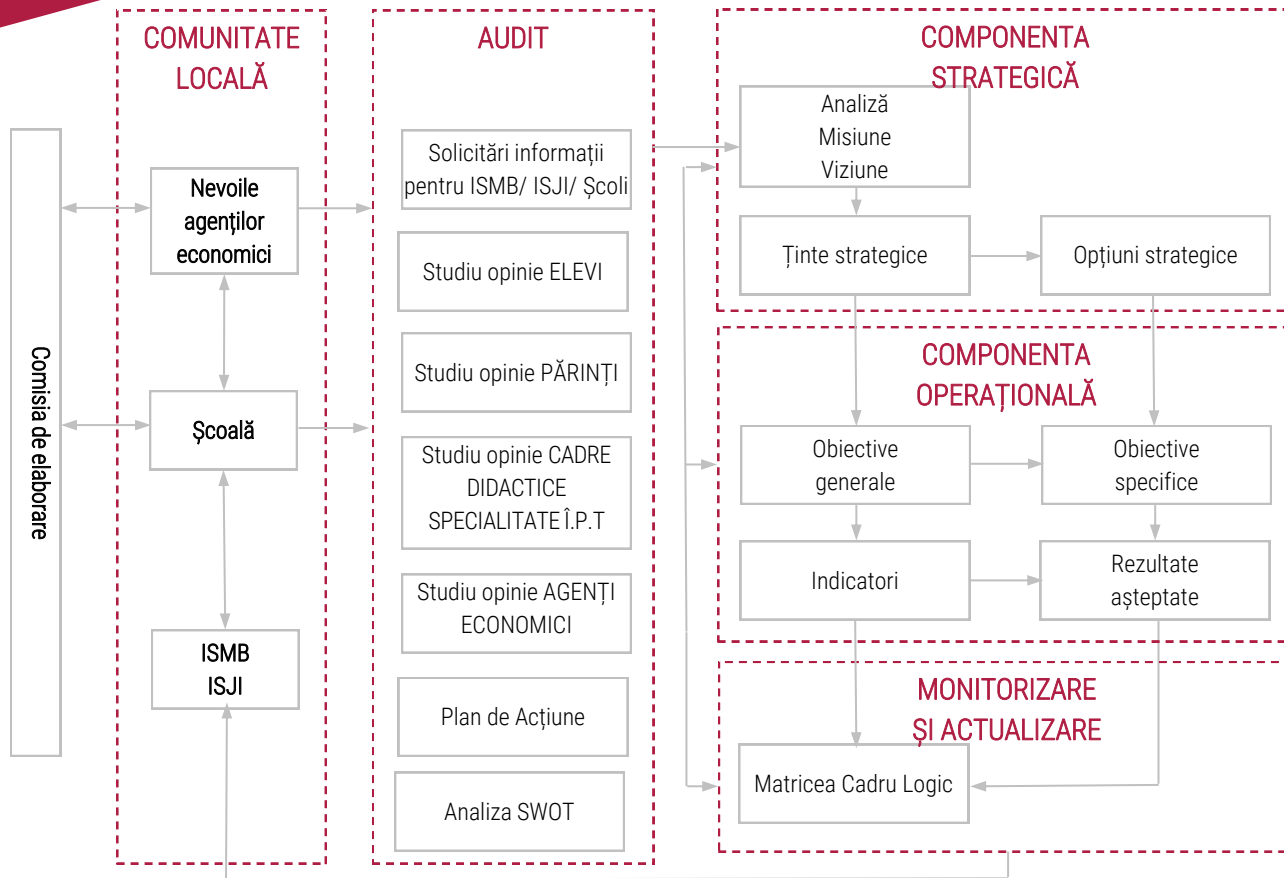
COMUNITATEA LOCALĂ ȘI REGIONALĂ



**SISTEMUL
EDUCAȚIONAL
PROFESIONAL
ȘI TEHNIC**

**COMUNITATEA
LOCALĂ ȘI
REGIONALĂ
DE AFACERI**

FLUX LUCRU ÎN ELABORAREA STRATEGIEI



ROLUL PARTENERILOR



ISMB/ISJ :

- furnizează în timp util informațiile necesare analizei teritoriale
- promovează oferta educațională din ÎPT

Instituții de Învățământ Profesional și Tehnic :

- furnizează în timp util informațiile necesare analizei teritoriale
- promovează oferta educațională din ÎPT

CMBRAE/ CJRAE :

- facilitează aplicarea instrumentelor pentru elevii din școlile gimnaziale
- facilitează aplicarea instrumentelor pentru elevii din învățământul profesional și tehnic
- facilitează aplicarea instrumentelor pentru părinți
- promovează oferta educațională din ÎPT



ASCEDO:

- realizează **solicitări de informații** pentru toate instituțiile implicate
- prelucrează informațiile primite de la școli/ ISMB/ ISJI
- realizează chestionare pentru **elevi gimnaziu**
- realizează chestionare pentru **elevi liceu**
- realizează chestionare pentru **părinți**
- realizează chestionare pentru **cadre didactice specializate**
- realizează chestionare pentru **directorii școlilor gimnaziale**
- realizează chestionare pentru **directorii școlilor de ÎPT**
- realizează chestionare pentru **agenții economici**
- aplică chestionarele pentru **cadre didactice specializate directorii școlilor gimnaziale**
- aplică chestionarele pentru **directorii școlilor de ÎPT**
- aplică chestionarele pentru **agenții economici**

ROLUL PARTENERILOR



AGENȚII ECONOMICI :

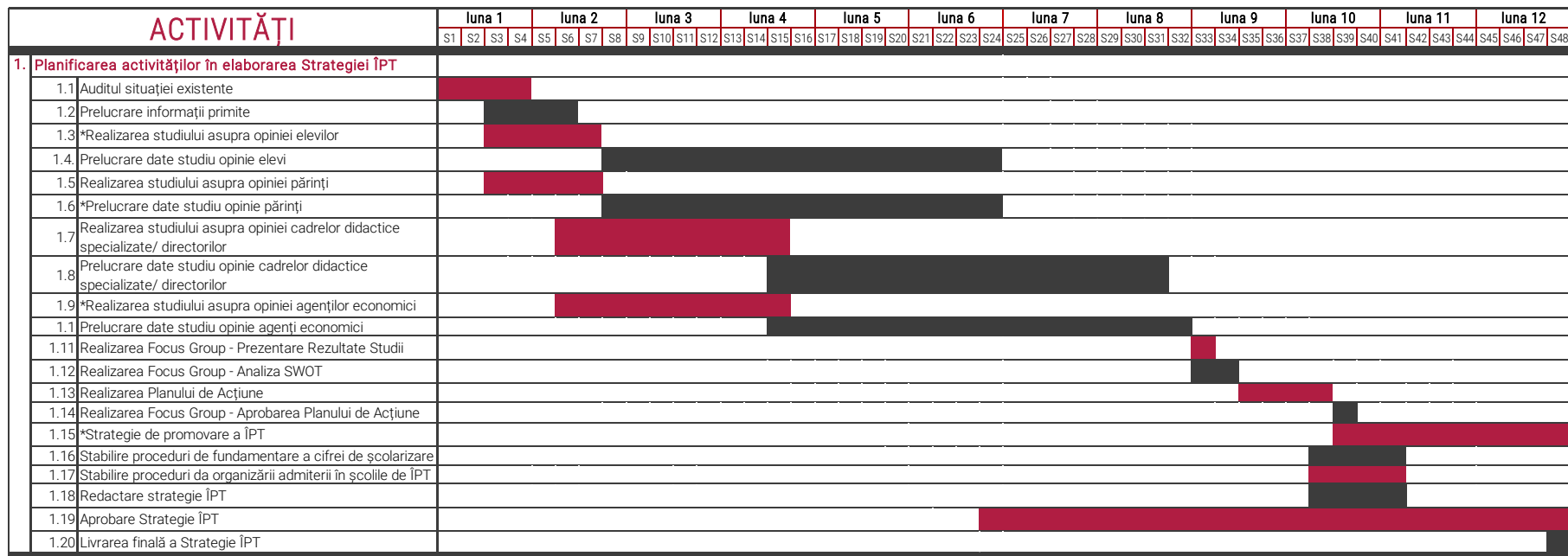
- promovează oferta educațională din ÎPT
- dezvoltă parteneriate cu școlile de profil

CCMB/ CCJI are rolul de a:

- promovează oferta educațională din ÎPT
- colaborează în aplicarea chestionarelor pentru agenții economici



GRAFIC GANTT



1.3 Studiu realizat în colaborare cu CMBRAE, CJRAE Ilfov

1.6 Studiu realizat în colaborare cu CMBRAE, CJRAE Ilfov

1.9 Studiu realizat în colaborare cu Camera de Comerț și Industrie a Municipiului București, Camera de Comerț și Industrie a Județului Ilfov

1.15 Promovarea Strategiei ÎPT în colaborare cu InfoCons



1. Schimbarea **percepției elevilor și părinților** cu privire la ÎPT.
2. **Corelarea** dintre cerererea pieței muncii și oferta educațională.
3. Crearea unor **specializări** cerute de agenții economici.
4. **Formare de personal specializat** pentru cerințele pieței.
5. Crearea unor **noi parteneriate** și îmbunătățirea celor deja existente.
6. Îmbunătățirea **infrastructurii școlare** din Municipiul București și județul Ilfov.
7. **Reducerea ratei șomajului** din Municipiul București și județul Ilfov.